

◆麻生専門学校グループ presents

TGCKUMAMOTO 2024

by TOKYO GIRLS COLLECTION

弊社はパートナーとして協賛しています

合志市豊岡 全2区画

【建築条件なし!!好評分譲中】

所在地	熊本県合志市豊岡2228-1 付近【ナビ検索】			水道加入金	一律91,000円
区域区分	市街化調整区域(集落内開発区域)			受益者負担金	m ² ×330円
用途地域	無指定			仲介手数料	売買代金×3%+6万円×1.1(税)
接道	南東側 公道 幅員約13m			備考	・現況引き渡し ・必要経費:仲介手数料、水道加入金、受益者負担金 ・本物件北側は一部法面となります、実際の有効坪と差異あり。 詳細につきましてはお尋ね下さい。
交通	【電鉄バス】群 徒歩約1分				
建ぺい率	70%	容積率	200%	熊本県知事(1)第5535号	
地目	宅地	引渡時期	即	株式会社 MR不動産 〒862-0951 熊本市中央区上水前寺1丁目1-31 ↑ホームページ分譲地情報検索♪Instagram→ [mr_fudousan]	
上水	宅内	下水	宅内	TEL:096-284-1286 FAX:096-284-1285	
小学校	合志南小	中学校	合志中	☆MRhill'sシリーズは、弊社が土地の仕入れ→造成→マーケティング→ 価格設定→売買契約決済まで一貫してワンストップでコンサルティングを行ってます	
広告有効期限	令和6年10月20日	取引形態	媒介	売買物件募集中!スピーディーに売却致します。 査定無料!また、ほしい土地を買い付けに行きます。ご相談下さい。 当社から得た情報をもとに、当該物件の売主または関係者へ接触することを厳禁とし なお、接触を確認した場合、その内容次第で損害賠償請求等の法的手段を講じます。	

担当(池松) 携帯:090-8419-2719



MR



Instagram



LINE



すべての人に不動産を
会社MR不動産

☆合志市 豊岡 全2区画☆ 価格表

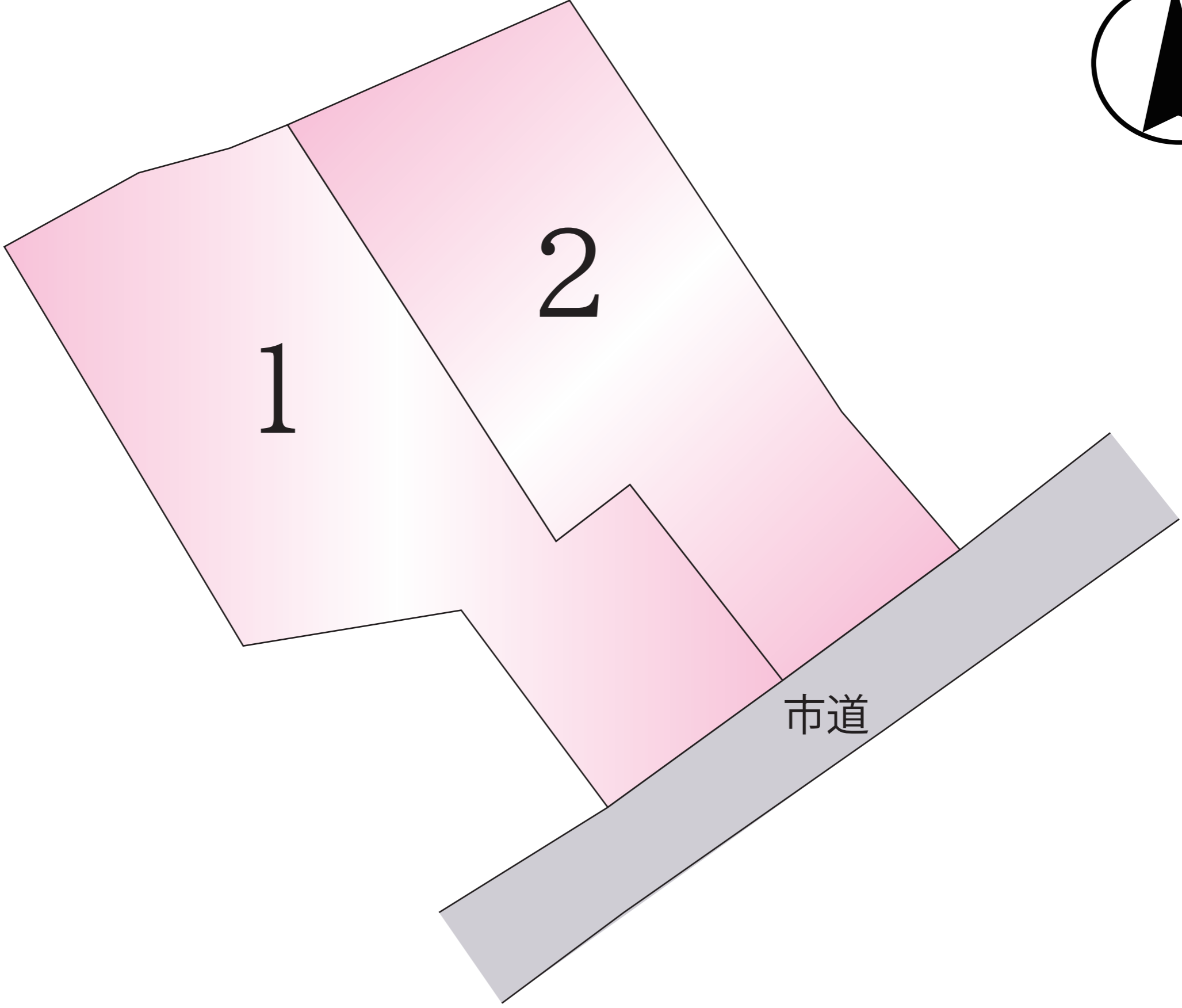
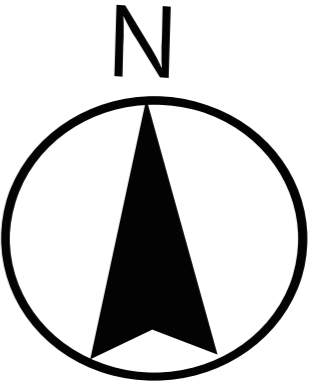
区画	面積	坪数	坪単価	土地価格
1	253.09㎡	76.55坪	21.99万円	16,840,000円
2	253.90㎡	76.80坪	20.44万円	15,700,000円

株式会社MR不動産

空き状況確認→ TEL：096 - 284 - 1286

買付発信→ FAX：096 - 284 - 1285

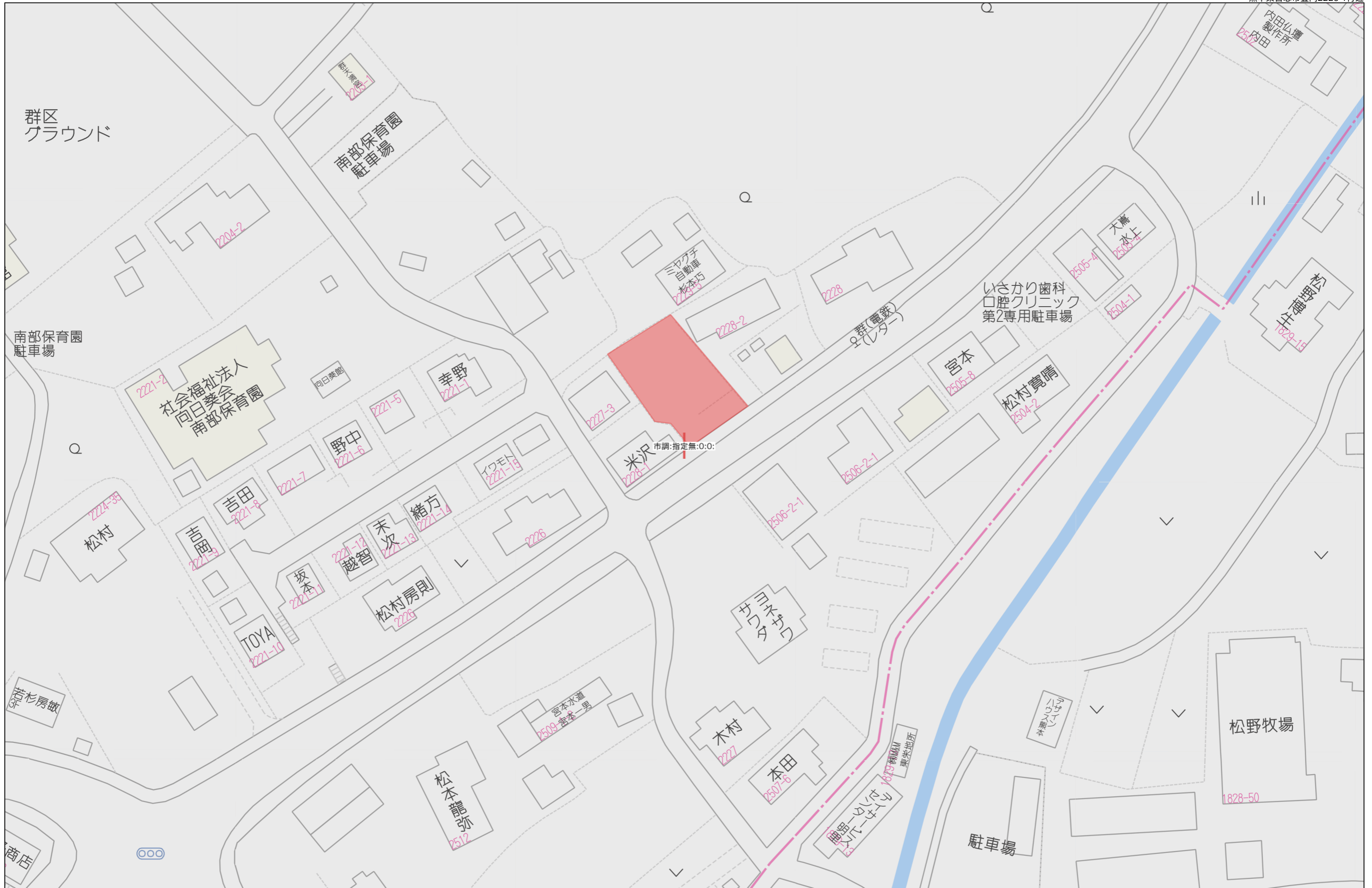
※完成前分譲地の場合は、記載㎡が若干誤差が生じる場合があります。実測清算なし



1

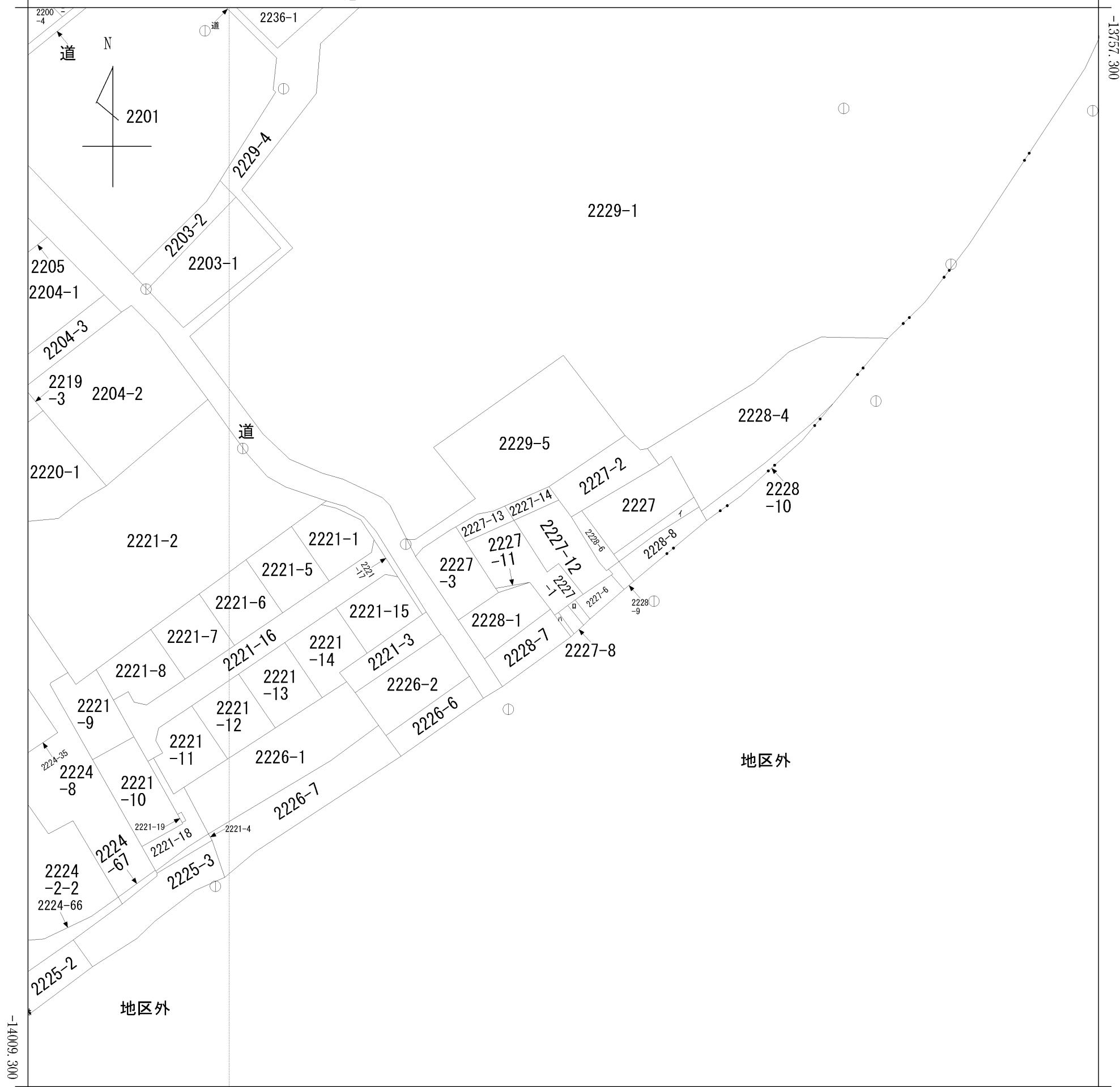
2

市道



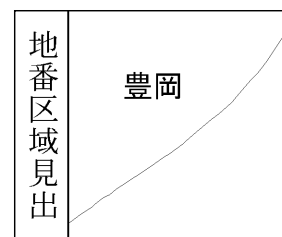
イ 2228-3 ハ 2227-7 ホ 2224-52
 ロ 2227-9 ニ 2200-2 ヘ 道

(座標値種別：図上測定) -20817.343



-21067.343 (座標値種別：図上測定)

(注) 国土交通省国土地理院が公表した座標補正パラメータ(kumamoto2016_BL.par)による修正がされています。



請求部	所在	合志市豊岡字下屋敷				地番	2227番12			
出力縮尺	1/1000	精度区分	乙一	座標系番号又は記号	II	分類	地図に準ずる図面		種類	地籍図
作成年月日					備付年月日(原図)			補事項		

地番	2227-1、2227-12乃至2227-14	地積測量図
土地の所在	合志市豊岡字下屋敷	

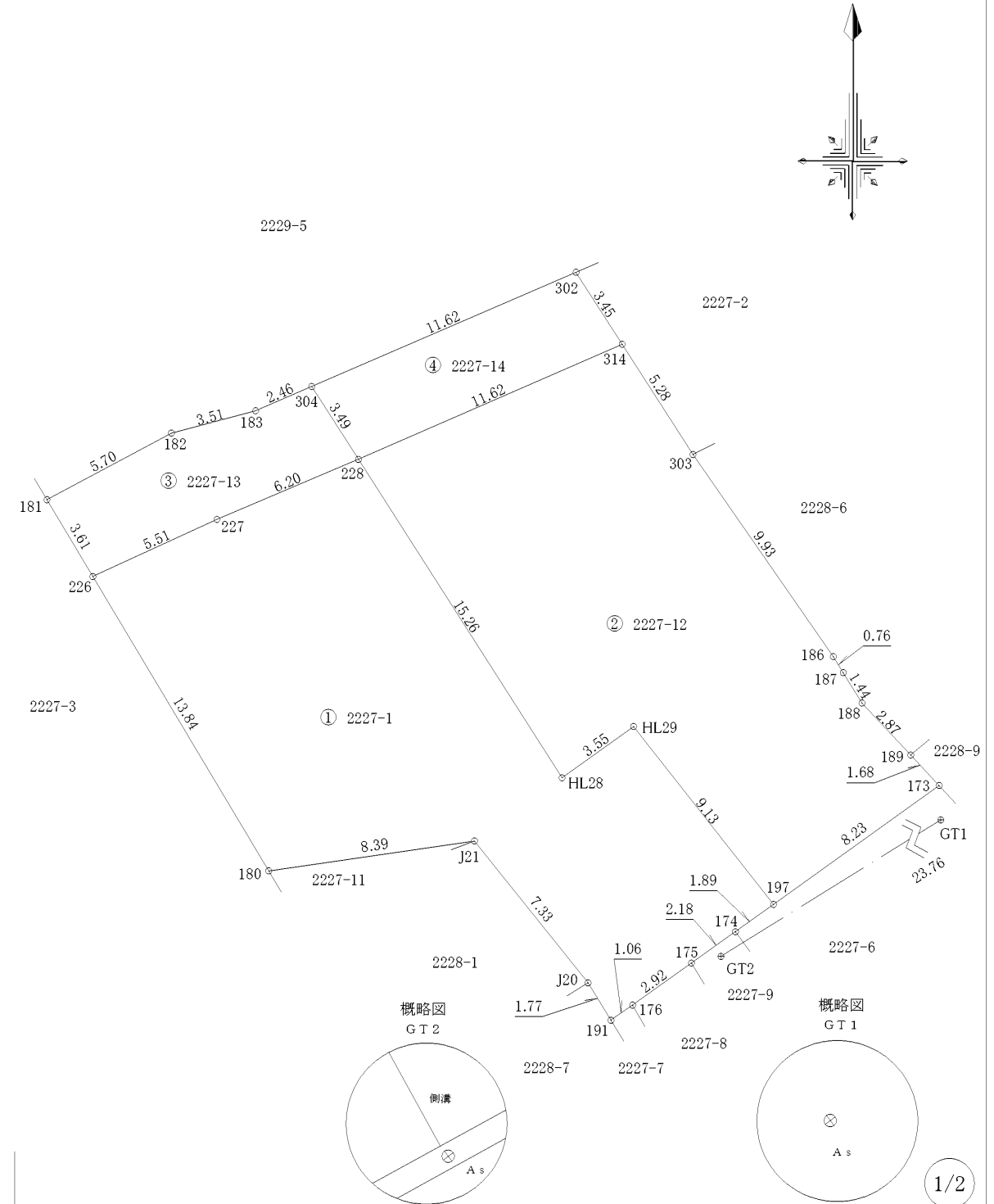
求積表

地番		① 2227-1			
測点名	境界標種	X座標	Y座標	X _{n+1} -X _{n-1}	Y(X _{n+1} -X _{n-1})
197	新・普・金属標	-13894.480	-20937.858	-8.285	173470.153530
174	既・普・金属標	-13895.584	-20939.397	-2.369	49605.431493
175	新・普・金属標	-13896.849	-20941.172	-2.961	62006.810292
176	新・普・金属標	-13898.545	-20943.549	-2.307	48316.767543
191	新・普・金属標	-13899.156	-20944.423	0.898	-18808.091854
J20	新・普・金属標	-13897.647	-20945.353	7.238	-151602.465014
J21	新・普・金属標	-13891.918	-20949.934	4.521	-94714.651614
180	既・普・金属標	-13893.126	-20958.246	10.671	-223645.443066
226	座標管理	-13881.247	-20965.350	14.185	-297393.489750
227	座標管理	-13878.941	-20960.338	4.732	-99184.319416
228	座標管理	-13876.515	-20954.625	-10.430	218556.738750
HL28	新・普・金属標	-13889.371	-20946.399	-10.784	225885.966816
HL29	新・普・金属標	-13887.299	-20943.510	-5.109	107000.392590
倍面積					-506.199700
面積					253.0998500
地積					253.09 m ²

地番		② 2227-12			
測点名	境界標種	X座標	Y座標	X _{n+1} -X _{n-1}	Y(X _{n+1} -X _{n-1})
173	新・普・金属標	-13889.679	-20931.167	-6.029	126194.005843
197	新・普・金属標	-13894.480	-20937.858	2.380	-49832.102040
HL29	新・普・金属標	-13887.299	-20943.510	5.109	-107000.392590
HL28	新・普・金属標	-13889.371	-20946.399	10.784	-225885.966816
228	座標管理	-13876.515	-20954.625	17.502	-366747.846750
314	座標管理	-13871.869	-20943.970	0.195	-4084.074150
303	新・普・金属標	-13876.320	-20941.114	-12.608	264025.565312
186	新・普・金属標	-13884.477	-20935.443	-8.805	184336.575615
187	新・普・金属標	-13885.125	-20935.038	-1.874	39232.261212
188	新・普・金属標	-13886.351	-20934.283	-3.326	69627.425258
189	新・普・金属標	-13888.451	-20932.315	-3.328	69662.744320
倍面積					-471.804786
面積					235.9023930
地積					235.90 m ²

地番		③ 2227-13			
測点名	境界標種	X座標	Y座標	X _{n+1} -X _{n-1}	Y(X _{n+1} -X _{n-1})
228	座標管理	-13876.515	-20954.625	-5.367	112463.472375
227	座標管理	-13878.941	-20960.338	-4.732	99184.319416
226	座標管理	-13881.247	-20965.350	0.796	-16688.418600
181	既・普・金属標	-13878.145	-20967.205	5.792	-121442.051360
182	新・普・木杭	-13875.455	-20962.176	3.592	-75296.136192
183	既・普・コン杭	-13874.553	-20958.775	1.881	-39423.455775
304	座標管理	-13873.574	-20956.508	-1.962	41116.668696
倍面積					-85.601440
面積					42.8007200
地積					42.80 m ²

※コン杭・・・コンクリート杭



作製者	熊本市東区保田窪本町4番32号	申請人	株式会社ルミナスホーム 代表取締役 原本栄興	1/250
	土地家屋調査士 原本尚泰			
	(令和6年3月4日測量)			
	(令和6年3月5日作製)			

地番	2227-1、2227-12乃至2227-14	地積測量図
土地の所在	合志市豊岡字下屋敷	

地番		④ 2227-14			
測点名	境界標種	X座標	Y座標	$X_{n+1}-X_n-1$	$Y(X_{n+1}-X_n-1)$
228	座標管理	-13876.515	-20954.625	-1.705	35727.635625
304	座標管理	-13873.574	-20956.508	7.552	-158263.548416
302	新・普・金属釘	-13868.963	-20945.835	1.705	-35712.648675
314	座標管理	-13871.869	-20943.970	-7.552	158168.861440
倍面積					-79.700026
面積					39.8500130
地積					39.85 m ²

本測量に使用した与点一覧

任意座標

点名	杭種	X座標	Y座標	備考
GT1	金属釘	-13884.050	-20919.784	
GT2	金属釘	-13896.580	-20939.978	

近傍電子基準点

点名	基準点コード	座標	
		X	Y
鹿本	EL04930451903	X	1280.419
		Y	-23487.269
熊本	EL04930261102	X	-17484.829
		Y	-22017.093
長陽	EL04930274901	X	-14333.809
		Y	-354.644

測量方法：VRS-RTK
 観測日：令和5年3月22日
 データ配信：(株)ジェノバ

作製者	熊本市東区保田窪本町4番32号 土地家屋調査士 原本尚泰 (令和6年3月4日測量) (令和6年3月5日作製)	申請人	株式会社ルミナスホーム 代表取締役 原本栄興
-----	---	-----	------------------------